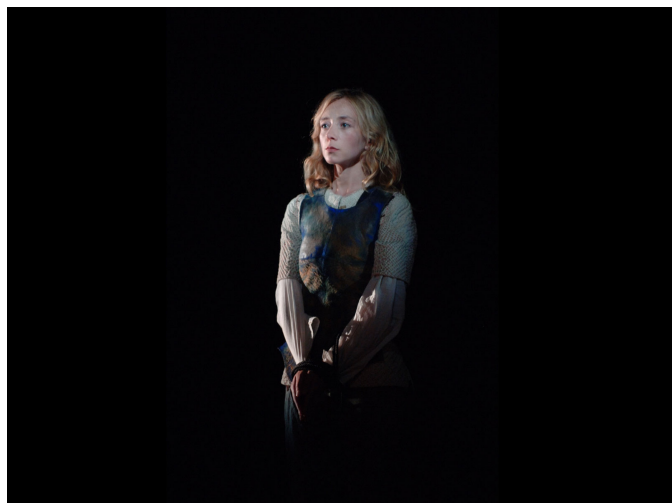


JEANNE D'ARC AU BÛCHER

UNITAIRE TV

2006 / 1 H 01 MIN / FRANCE



Jeanne d'Arc au bûcher - © Marc Ginot

SYNOPSIS

Composé par Arthur Honegger sur un livret de Paul Claudel, l'oratorio *Jeanne au bûcher* a été enregistré en juillet 2006 à l'Opéra national de Montpellier. Don Kent nous invite à découvrir l'oeuvre commentée par Jean-Paul Scarpitta, le metteur en scène, Alain Altinoglu, directeur musical, et Sylvie Testud, interprète de Jeanne. Chacun dans leur domaine, ils nous éclairent sur la genèse de l'oeuvre, à l'intersection du théâtre et de l'opéra, et sur sa symbolique. L'oratorio, achevé en 1945 dans une France dévastée, a pris une dimension prophétique : prolongeant l'opposition symbolique entre lumière et ténèbres qui anime la mise en scène de Scarpitta, Don Kent nous aide à comprendre cette oeuvre de théâtre total.

Dans la collection « Découvrir un opéra »

INFOS TECHNIQUES

Financement de la Région Occitanie : Aide à la production

Diffusions en festival et récompenses :

Les Victoires de la musique, Paris - 2008 - Meilleur DVD

GENRE

Captation

THÈMES

Musique / Personnage historique

TOURNAGE EN OCCITANIE

Lieu de tournage : Montpellier - Opéra national de Montpellier

Date de tournage : 01/07/2006

EQUIPE DU FILM

PRODUCTION

Arte France

Cinétévé

Festival de Radio France

Opéra national de Montpellier

Ville de Montpellier

INTERPRÉTATION

Éric Ruf

Isabelle Cals

Marie-Nicole Lemieux

Mélanie Boisvert

test test

IMAGE

Jacques Audrain

MONTAGE IMAGE

Arnaud Petitot

SON

Philippe Grangier

MIXAGE

Christian Farré

Cyril Bécue

Michel Gache

Radio France

MUSIQUE

Arthur Honegger (direction musicale
Alain Altinogly)

EXTRAIT VIDÉO



<http://vimeo.com/50986620>

LIENS



[Consulter le site de Cinétévé](#)